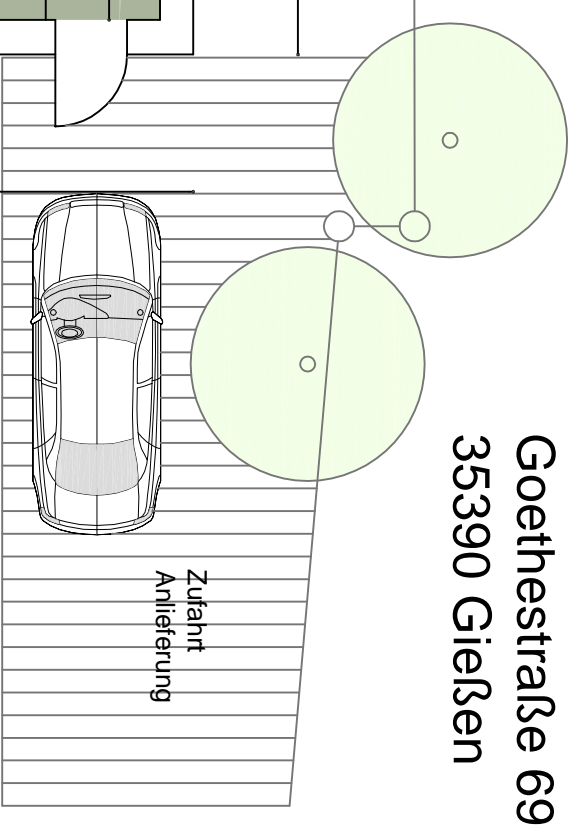
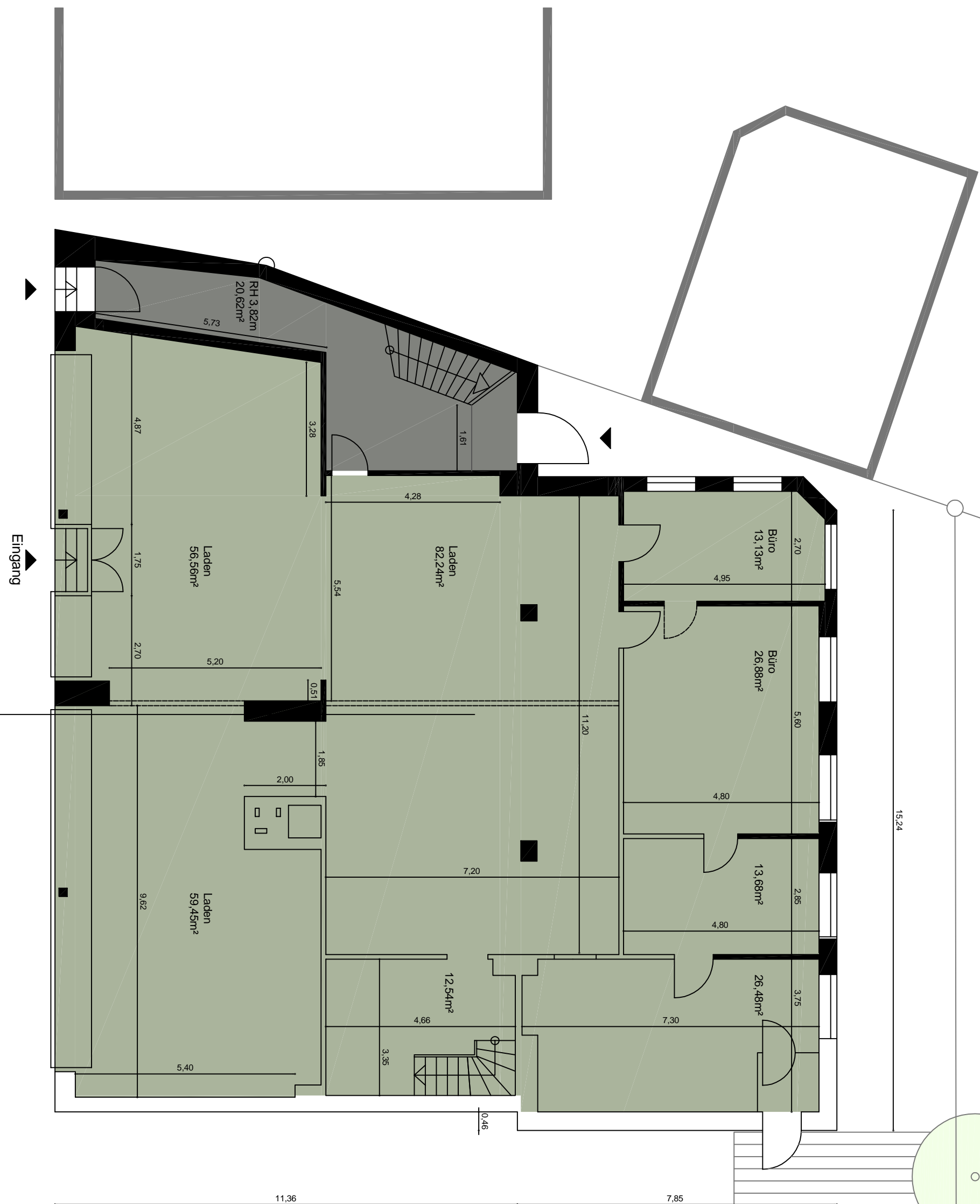


architekturwert.  
Goethestraße 69  
35390 Gießen



- Gemeinschaftsfläche  
Privatwohnungen 20,62m<sup>2</sup>
- Gewerbefläche  
290,96m<sup>2</sup>
- Nutzfläche ges.  
311,58m<sup>2</sup>



Obertorstr. 18 a  
Bückeberg  
Erdgeschoss Bestand  
M 1:100