

# Bückerburg // Einzelhandelsfläche in sehr guter Lage zu vermieten



**Trompeterstraße 14**  
31675 Bückeberg

Miet-/Kaufobjekt: Miete  
Verkaufsfläche: 100,00 m<sup>2</sup>  
Gesamtfläche: 120,00 m<sup>2</sup>  
Miete pro m<sup>2</sup>: 3,50 EUR

Scout-ID: 128579840  
Objekt-Nr.: 407-002

**MEYER**  
IMMOBILIENVERWALTUNG

**Ihr Ansprechpartner:**

Meyer Immobilien-Verwaltungs GmbH

Frau Brigitte Hoof

E-Mail: [b.hoof@meyer-iv.de](mailto:b.hoof@meyer-iv.de)

Tel: +49 2504 8896911

Nebenkosten: 300,00 EUR pro Monat oder pro m<sup>2</sup> (entsprechend der Angabe bei der Miete)

Verfügbar ab: ab sofort

Lageart: A-Lage

Zulieferung: Keine direkte Anfahrt

Fußweg zu Öffentl. Verkehrsmitteln: 10 Min.

Fahrzeit zum nächsten Hauptbahnhof: 10 Min.

Fahrzeit zur nächsten BAB: 30 Min.

Fahrzeit zum nächsten Flughafen: 100 Min.

Objektart: Verkaufsfläche

Baujahr: 1974

Objektzustand: Gepflegt

Etage(n): EG

Energieausweistyp: Verbrauchsausweis

Heizungsart: Zentralheizung

Wesentliche Energieträger: Gas

Endenergieverbrauch: 149,00 kWh/(m<sup>2</sup>\*a)

Energieeffizienzklasse: E

Baujahr laut Energieausweis: 1974

Endenergieverbrauch Wärme: 407,00 kWh/(m<sup>2</sup>\*a)

Qualität der Ausstattung: Normal

Bodenbelag: Fliesen

Rampe: Ja

Keller: Ja

Kaution: 2 Kaltmieten

## Bückeburg // Einzelhandelsfläche in sehr guter Lage zu vermieten



### Trompeterstraße 14

31675 Bückeburg

Miet-/Kaufobjekt:	Miete
Verkaufsfläche:	100,00 m <sup>2</sup>
Gesamtfläche:	120,00 m <sup>2</sup>
Miete pro m <sup>2</sup> :	3,50 EUR

### Objektbeschreibung:

Die Gewerbeeinheit befindet sich im Erdgeschoß eines Wohn- und Geschäftshauses direkt im Innenstadtbereich von Bückeburg. Parkmöglichkeiten befinden sich hinter dem Objekt.

### Ausstattung:

Die Einheit teilt sich auf in einen hellen Verkaufsraum, Lager und Toilette. Die Einheit wurde komplett gefliest. Aufgrund der zentralen Lage eignet sich diese Einheit z. B. als Kiosk, Kosmetiksalon, Schnellimbiss usw.

### Lage:

Bückeburg ist eine Stadt im niedersächsischen Landkreis Schaumburg mit rund 19.000 Einwohnern. Bückeburg gilt neben den beiden anderen großen Städten Stadthagen und Rinteln als bedeutender Wirtschaftsstandort im Landkreis Schaumburg. Der Dienstleistungssektor hat mit Abstand den größten Anteil an der heimischen Wirtschaft. Auch der Tourismus spielt für Bückeburgs Wirtschaft eine immer wichtigere Rolle.

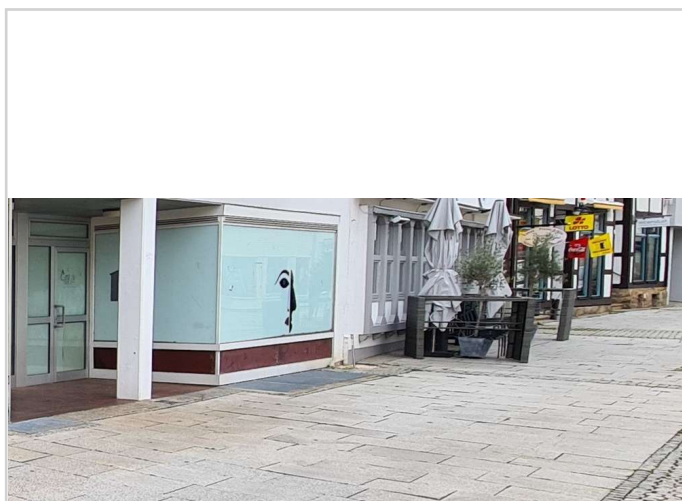
Über die B 83 ist in wenigen Minuten die Ost-West-Fernverbindung der A 2 zu erreichen, die wenige Kilometer südlich an der Stadt vorbeiführt (Anschlussstelle Bad Eilsen). Bundesstraßen

Direkt durch Bückeburg führen die Bundesstraßen B 65 (Minden-Hannover) und die B 83 (Bückeburg-Hameln).

### Sonstiges:

Haben wir Ihr Interesse geweckt? Dann vereinbaren Sie noch heute einen Besichtigungstermin mit uns.

Bei weiteren Fragen wie Miete, Laufzeit, Umbauarbeiten usw. stehen wir Ihnen gerne zur Verfügung.



Außensicht



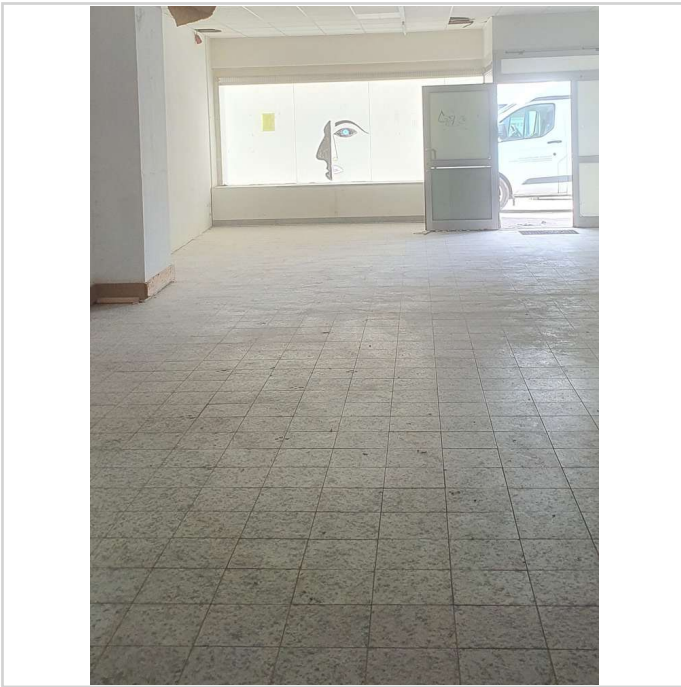
Hausansicht

## Bückeburg // Einzelhandelsfläche in sehr guter Lage zu vermieten

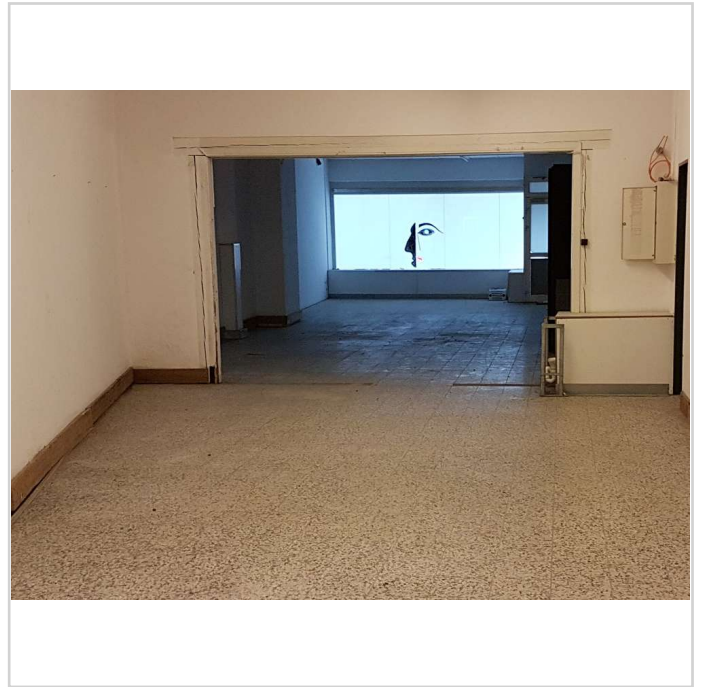


**Trompeterstraße 14**  
31675 Bückeburg

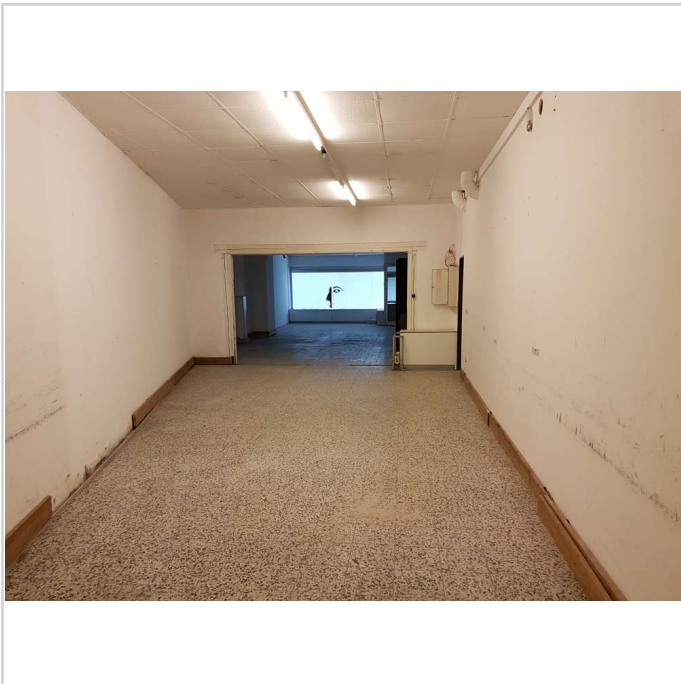
Miet-/Kaufobjekt:     Miete  
Verkaufsfläche:       100,00 m<sup>2</sup>  
Gesamtfläche:         120,00 m<sup>2</sup>  
Miete pro m<sup>2</sup>:         3,50 EUR



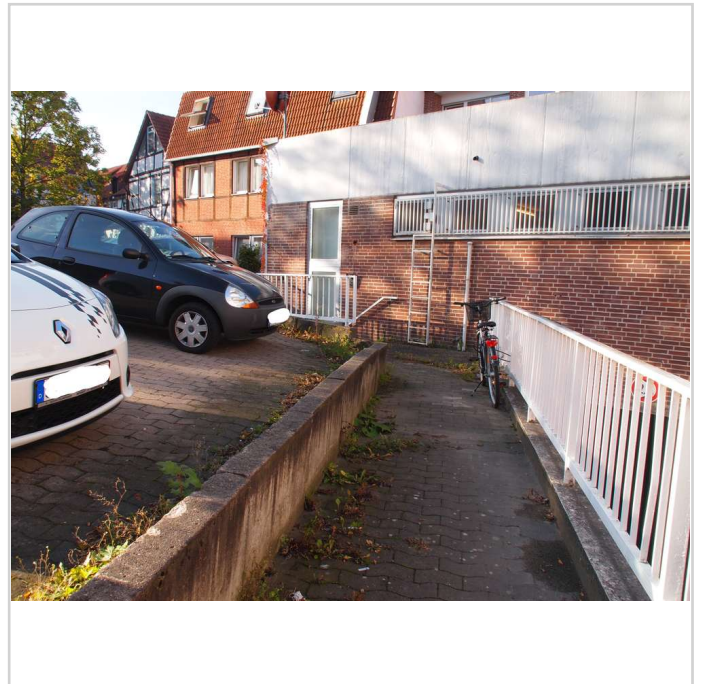
Verkaufsraum



Innenansicht



Lager



Lagertür außen

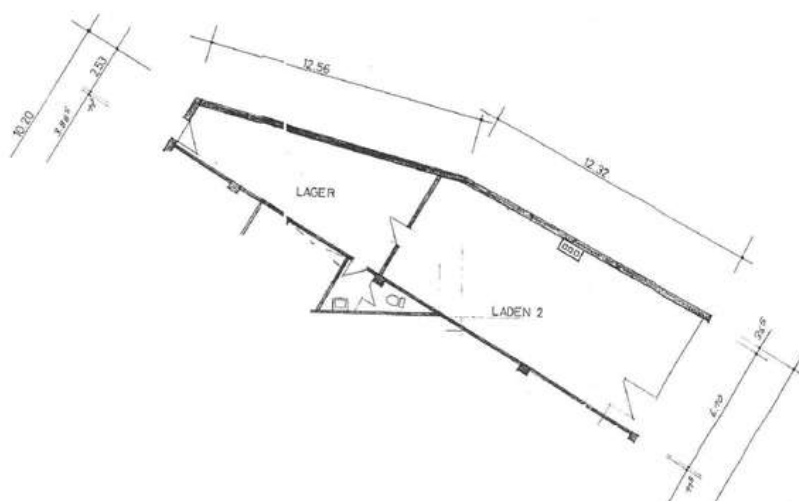
## Bückeburg // Einzelhandelsfläche in sehr guter Lage zu vermieten



### Trompeterstraße 14

31675 Bückeburg

Miet-/Kaufobjekt:	Miete
Verkaufsfläche:	100,00 m <sup>2</sup>
Gesamtfläche:	120,00 m <sup>2</sup>
Miete pro m <sup>2</sup> :	3,50 EUR



Grundriss EG Einheit 002

## Bückeberg // Einzelhandelsfläche in sehr guter Lage zu vermieten



### Trompeterstraße 14

31675 Bückeberg

Miet-/Kaufobjekt:	Miete
Verkaufsfläche:	100,00 m <sup>2</sup>
Gesamtfläche:	120,00 m <sup>2</sup>
Miete pro m <sup>2</sup> :	3,50 EUR

